



**JAVIER PEREIRA**  
**"UN DÍA EN LA PLAYA"**

EXPOSICIÓN DE DIBUJOS Y GRABADOS  
SALA MINGEL. VEJER DE LA FRONTERA. CÁDIZ

Inauguración 4 Diciembre 2021

## Personal



Esta muestra en la sala **Mingei** me trae de vuelta al mundo de las exposiciones, del que he estado ausente los últimos años, exceptuando esporádicas participaciones en muestras colectivas y algún concurso.

Durante éste tiempo, y debido a los azares de la vida, he experimentado un proceso de profunda transformación que ha afectado a todos los ámbitos de mi vida; también el artístico.

Ahora siento la ilusión de volver a mostrar mis últimos trabajos sin la responsabilidad que sentía antes, sin grandes pretensiones, en un entorno privilegiado donde me siento entre amigos.

La Janda, y la persona que me abrió sus puertas, y ahora me ofrece ésta oportunidad, han sido determinantes en este proceso, y les estaré siempre agradecido.

## Los Grabados

La Técnica del Grabado, especialmente el "hueco-grabado", por su complejidad, me conduce siempre a una "figuración" más rigurosa que cuando trabajo con otras técnicas más gestuales o más plásticas. Este hecho es crucial en el contenido de una parte de mi obra, la propiamente figurativa, con la que no había encontrado una manera fluida de relacionarme antes de dedicar una sustancial parte de mi tiempo al grabado.

El tema general de la muestra, el Mar y los bañistas, es un clásico de la pintura, y, volviendo la vista atrás, es un tema que llevo abordando desde que empecé a pintar. Las escenas de agua ofrecen infinitas posibilidades plásticas. Y por supuesto me interesa la carga de contenido que produce la presencia humana, ya sean adultos o niños, realizando una actividad natural y espontánea, con la que todos nos sentimos identificados y que nos retrotrae al gozo y a la infancia. El asunto de los bañistas me permite también modestamente acercarme a una de las cualidades que más me interesa de la Pintura, y que, dicho sea de paso, no goza de muy buena reputación en los últimos tiempos: la Belleza.

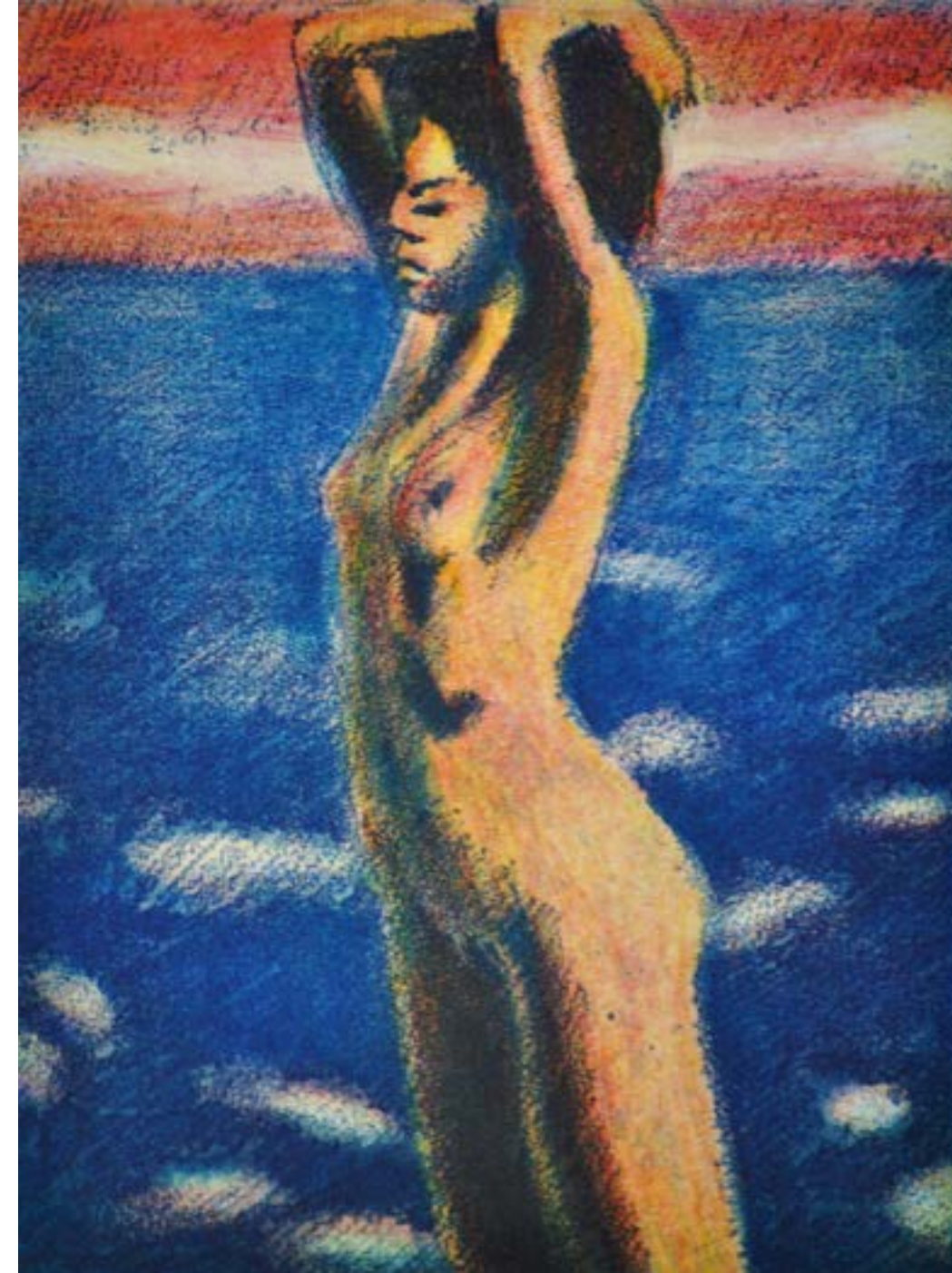
El cuerpo principal de la exposición consta de 7 hueco-grabados, en blanco y negro. También incluye 2 grabados en color, más pictóricos, y 2 Aluminografías, una técnica similar a la Litografía pero realizada sobre una plancha de aluminio.



## LA MAÑANA

Grabado en 3 Planchas de Zinc.  
Barniz blando, Aguafuerte, Aguatinta y  
Técnicas Directas.  
Edición de 14 Ejemplares numerados 1-14  
Papel Fabriano Rosaspina Blanco 285 grs.

Enmarcado: 42 cm X 32 cm  
Obra s/Papel: 35 cm X 26 cm  
Plancha: 16 cm X 12 cm



## **BUENOS DÍAS**

Grabado en 3 Planchas de Zinc.  
Barniz blando, Aguafuerte,  
Aguatinta y Técnicas Directas.  
Edición de 14 Ejemplares  
numerados 1-14  
Papel Fabriano Rosaspina Blanco  
285 grs.

Enmarcado: 42 cm X 42 cm  
Obra s/Papel: 33 cm X 33 cm  
Plancha: 16 cm X 12 cm



# CHABÍ

**Aluminografía.  
Edición de 7 Ejemplares  
numerados 1-7. Papel Fabriano  
Rosaspina Blanco 285 grs.**

Enmarcado: 52 cm X 42 cm  
Obra s/papel: 45 cm X 35 cm  
Plancha: 35 cm X 24,5 cm



## **SALVAJES II. 3 NIÑOS JUGANDO**

**Aluminografía**  
**Edición de 8 Ejemplares**  
**numerados 1-8. Papel Fabriano**  
**Rosaspina Blanco 285 grs.**

Enmarcado: 72 cm X 52 cm  
Obra s/papel: 70 cm X 50 cm  
Plancha: 34 cm X 25 cm



# BAÑO NOCTURNO

Grabado en Plancha de  
Metacrilato. Punta Seca y  
Técnicas Directas.  
Edición de 5 Ejemplares  
numerados 1-5. Papel Fabriano  
Rosaspina Blanco 285 grs.

Enmarcado: 52 cm X 42 cm  
Obra s/papel: 45 cm X 35 cm  
Plancha: 33 cm X 24,5 cm





## **SALVAJES IV. 2 MUJERES**

**Grabado en Plancha de Zinc.  
Aguatinta y Técnicas  
Directas.  
Edición de 12 Ejemplares  
numerados 1-12. Papel  
Fabriano Rosaspina Blanco  
285 grs.**

Enmarcado: 82 cm X 62 cm  
Obra s/papel: 70 cm X 50 cm  
Plancha: 50 cm X 33 cm



## BAJA MAR

Grabado en Plancha de Zinc.  
Aguatinta y Técnicas Directas.  
Edición de 8 ejemplares numerados 1-8.  
Papel Rosaspina Blanco 285 grs.

Enmarcado: 52 cm X 42 cm  
Obra s/Papel: 45 cm X 35 cm  
Plancha: 25 cm X 25 cm



## **POR LA MAÑANA, TEMPRANO. MAREA BAJA**

Grabado en Plancha de Zinc.  
Aguatinta y Técnicas Directas.  
Edición de 8 Ejemplares numerados 1-8.  
Papel Rosaspina Blanco 285 grs.

Enmarcado: 52 cm X 42 cm  
Obra s/Papel: 45 cm X 35 cm  
Plancha: 25 cm X 25 cm



## **POR LA TARDE. MAREA ALTA**

Grabado en Plancha de Zinc.  
Aguatinta y Técnicas Directas.  
Edición de 9 Ejemplares numerados 1-9.  
Papel Rosaspina Blanco 285 grs.

Enmarcado: 52 cm X 42 cm  
Obra s/Papel: 45 cm X 35 cm  
Plancha: 25 cm X 25 cm



## EL FINAL DEL DÍA

Grabado en Plancha de Zinc.  
Aguatinta y Técnicas Directas.  
Edición de 9 Ejemplares numerados 1-9.  
Papel Rosaspina Blanco 285 grs.

Enmarcado: 52 cm X 42 cm  
Obra s/Papel: 45 cm X 35 cm  
Plancha: 25 cm X 25 cm





## UN DÍA EN LA PLAYA

Grabado en 3 Planchas de Zinc. Aguatinta y Técnicas Directas.  
Edición de 10 Ejemplares numerados 1-10. Papel Fabriano Rosaspina Blanco 285 grs.

Enmarcado: 103 cm X 53 cm  
Obra s/papel: 94 cm X 45 cm

## Dibujos Iniciales

Por último, he creído oportuno incluir en esta presentación algunos de los dibujos de los que proceden los grabados, para que se entienda mejor el proceso creativo.

Los dibujos son el germen de todo. Una vez que tienes el dibujo, tienes el "Arte Final" y el fondo de la parte creativa del proceso. Después viene la creación de las planchas, en donde interviene el "Arte del grabador". La experiencia, la pericia, y el aprovechamiento de los efectos que proporcionan las diferentes técnicas son fundamentales para la calidad de las ediciones, y para dotar a los grabados de una personalidad propia y autónoma de los dibujos iniciales.

Los dibujos tienen una factura diferente a los grabados. Algunos son apuntes del "Natural" y están realizados en pocos minutos. Esto les da una fresca característica. Otros están hechos con tinta y acuarela, lo cual les confiere un aspecto líquido y pictórico, más plástico. Otros son más elaborados, acabados con témpera u óleo, y son pequeños cuadros en definitiva.



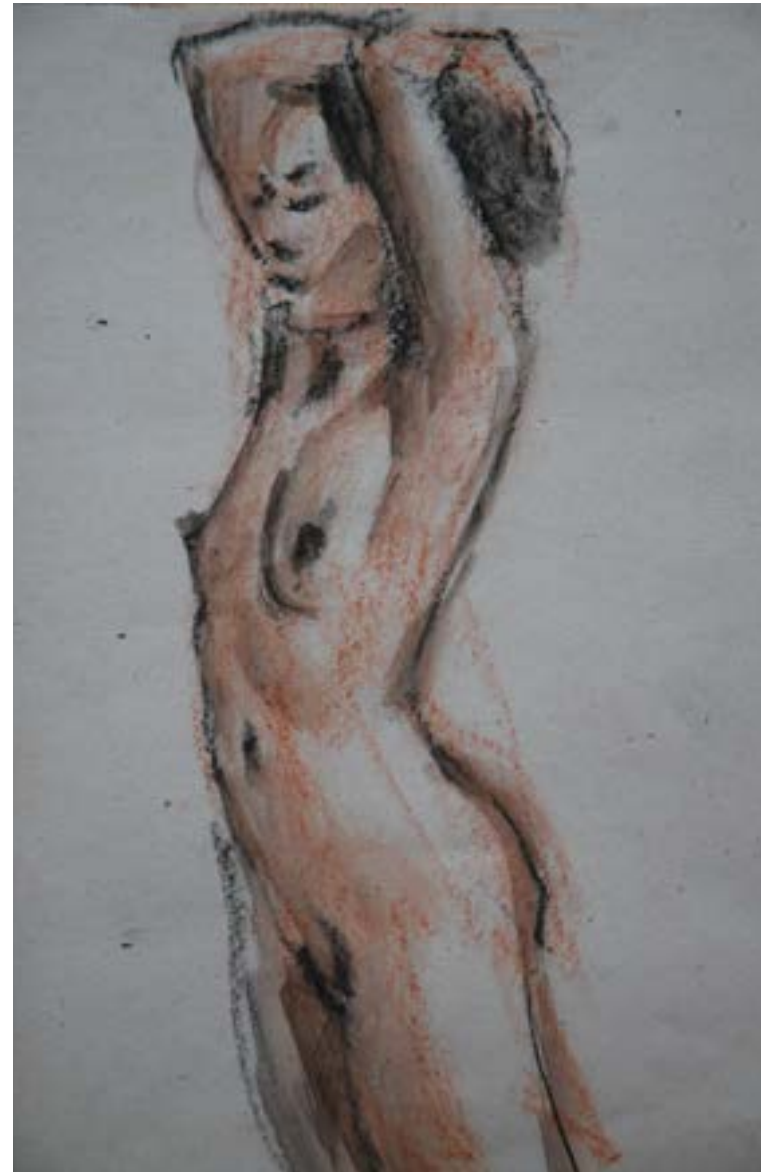
## Brasileña 1 y 2

Carbón y Sanguina sobre papel gris.

Enmarcados: 53 cm X 41 cm cada uno  
Obra s/papel: 38 cm X 27 cm cada uno

Dos dibujos clásicos del natural, realizados en pocos minutos. Estos dibujos con modelo no tienen, en principio, intención narrativa alguna, lo cual no resta a su valor estético.

El grabado "La Mañana" (véase pg.4), realizado a partir del primer dibujo, contiene otros elementos añadidos como el mar al fondo y los colores utilizados, que dan un sentido narrativo y argumental a la escena.





## Chabí

Tinta sobre papel

Enmarcado: 42 cm X 32 cm  
Obra s/papel: 29 cm X 21 cm



## Paula

Tinta sobre papel

Enmarcado: 42 cm X 32 cm  
Obra s/papel: 29 cm X 21 cm



## Bajamar

Tinta sobre papel

Enmarcado: 32 cm X 26 cm  
Obra s/papel: 27 cm X 21 cm



## Por la mañana temprano. Marea baja

Tinta y Acuarela sobre papel

Enmarcado: 42 cm X 42 cm  
Obra s/papel: 24 cm X 23 cm



## Salvajes IV

(Detalle)

Tinta y Acuarela sobre papel

Enmarcado: 42 cm X 42 cm  
Obra s/papel: 24 cm X 23 cm



## El final del día

Tinta y Acuarela sobre papel

Enmarcado: 42 cm X 42 cm  
Obra s/papel: 24 cm X 23 cm



## Salvajes IV. 2 Mujeres

Tinta y Acuarela sobre papel

Enmarcado: 71,5 cm X 51,5 cm

Obra s/papel: 49 cm X 34 cm



## Un día en la playa

Tinta y Acuarela sobre papel

Enmarcado: 42 cm X 32 cm

Obra s/papel: 29 cm X 21 cm



## Salvajes II

Tinta y Óleo sobre papel

Enmarcado: 42 cm X 32 cm

Obra s/papel: 29 cm X 21 cm



Estos dibujos, y los de las dos páginas anteriores, son de un carácter mucho más "pictórico", especialmente los que están realizados con color y cierto "empasto". Los grabados posteriores también heredan esa plasticidad, a lo que se suman las características propias de la técnica de grabado empleada en cada caso.

## Grabados - Javier Pereira

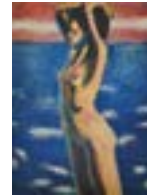
(El Precio incluye la enmarcación)

CONTACTO: T:616 473357 / M: javierppereira@gmail.com

### LA MAÑANA 180 €

Grabado en 3 Planchas de Zinc.  
Barniz blando, Aguafuerte, Aguatinta y Técnicas Directas.  
Edición de 14 Ejemplares numerados 1-14  
Papel Fabriano Rosaspina Blanco 285 grs.

Enmarcado: 42 cm X 32 cm  
Obra s/Papel: 35 cm X 26 cm  
Plancha: 16 cm X 12 cm



### BAÑO NOCTURNO 180 €

Grabado en Plancha de Metacrilato  
Punta Seca y Técnicas Directas.  
Edición de 5 Ejemplares numerados 1-5  
Papel Fabriano Rosaspina Blanco 285 grs.

Enmarcado: 52 cm X 42 cm  
Obra s/Papel: 45 cm X 35 cm  
Plancha: 33 cm X 24,5 cm



### POR LA TARDE. MAREA ALTA 240 €

Grabado en Plancha de Zinc  
Aguatinta, Punta Seca y Técnicas Directas  
Edición de 8 Ejemplares numerados 1-8  
Papel Fabriano Rosaspina Blanco 285 grs.

Enmarcado: 52 cm X 42 cm  
Obra s/Papel: 45 cm X 35 cm  
Plancha: 25 cm X 25 cm



### BUENOS DÍAS 250 €

Grabado en 3 Planchas de Zinc.  
Barniz blando, Aguafuerte, Aguatinta y Técnicas Directas.  
Edición de 14 Ejemplares numerados 1-14  
Papel Fabriano Rosaspina Blanco 285 grs.

Enmarcado: 42 cm X 42 cm  
Obra s/Papel: 35 cm X 33 cm  
Plancha: 16 cm X 12 cm



### SALVAJES IV. 2 MUJERES 340 €

Grabado en Plancha de Zinc.  
Aguatinta, Punta Seca y Técnicas Directas  
Edición de 12 Ejemplares numerados 1-12  
Papel Fabriano Rosaspina Blanco 285 grs.

Enmarcado: 82 cm X 62 cm  
Obra s/Papel: 70 cm X 50 cm  
Plancha: 50 cm X 33 cm



### EL FINAL DEL DÍA 240 €

Grabado en Plancha de Zinc  
Aguatinta, Punta Seca y Técnicas Directas  
Edición de 8 Ejemplares numerados 1-8  
Papel Fabriano Rosaspina Blanco 285 grs.

Enmarcado: 52 cm X 42 cm  
Obra s/Papel: 45 cm X 35 cm  
Plancha: 25 cm X 25 cm



### CHABÍ 180 €

Aluminografía  
Edición de 7 Ejemplares numerados 1-7  
Papel Fabriano Rosaspina Blanco 285 grs.

Enmarcado: 52 cm X 42 cm  
Obra s/Papel: 45 cm X 35 cm  
Plancha: 35 cm X 24,5 cm



### BAJAMAR 240 €

Grabado en Plancha de Zinc  
Aguatinta, Punta Seca y Técnicas Directas  
Edición de 8 Ejemplares numerados 1-8  
Papel Fabriano Rosaspina Blanco 285 grs.

Enmarcado: 52 cm X 42 cm  
Obra s/Papel: 45 cm X 35 cm  
Plancha: 25 cm X 25 cm



### UN DÍA EN LA PLAYA 640 €

Grabado en 3 Planchas de Zinc  
Aguatinta, Punta Seca y Técnicas Directas  
Edición de 10 Ejemplares numerados 1-10  
Papel Fabriano Rosaspina Blanco 285 grs.

Enmarcado: 103 cm X 53 cm  
Obra s/Papel: 94 cm X 45 cm  
Planchas: 25 cm X 25 cm cada una



### SALVAJES II. 3 NIÑOS JUGANDO 260 €

Aluminografía  
Edición de 8 Ejemplares numerados 1-8  
Papel Fabriano Rosaspina Blanco 285 grs.

Enmarcado: 72 cm X 52 cm  
Obra s/Papel: 70 cm X 50 cm  
Plancha: 34 cm X 25 cm



### POR LA MAÑANA TEMPRANO. MAREA BAJA 240 €

Grabado en Plancha de Zinc  
Aguatinta, Punta Seca y Técnicas Directas  
Edición de 8 Ejemplares numerados 1-8  
Papel Fabriano Rosaspina Blanco 285 grs.

Enmarcado: 52 cm X 42 cm  
Obra s/Papel: 45 cm X 35 cm  
Plancha: 25 cm X 25 cm

